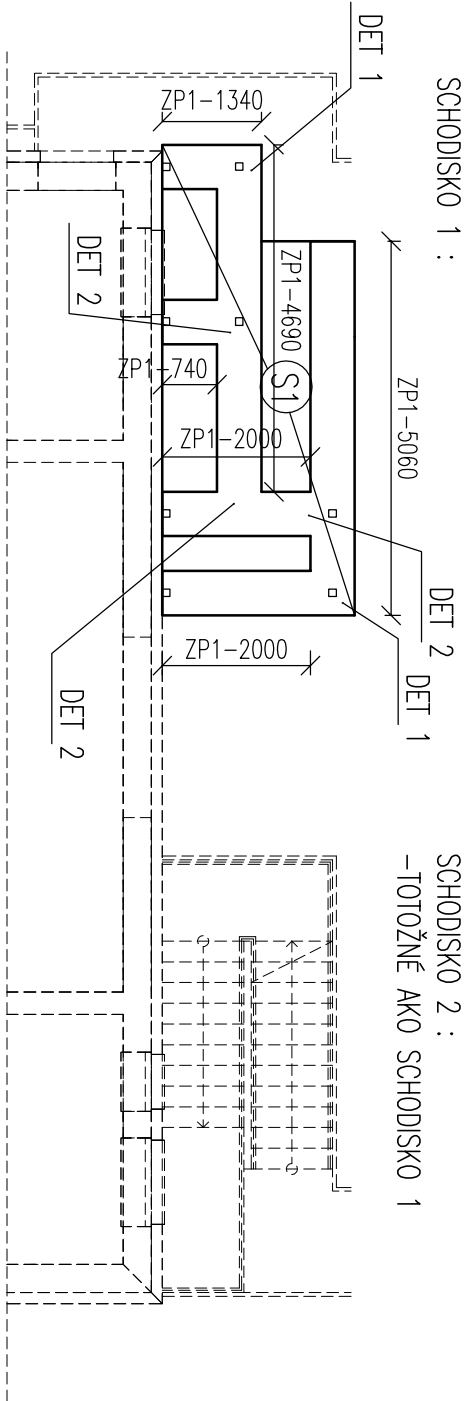
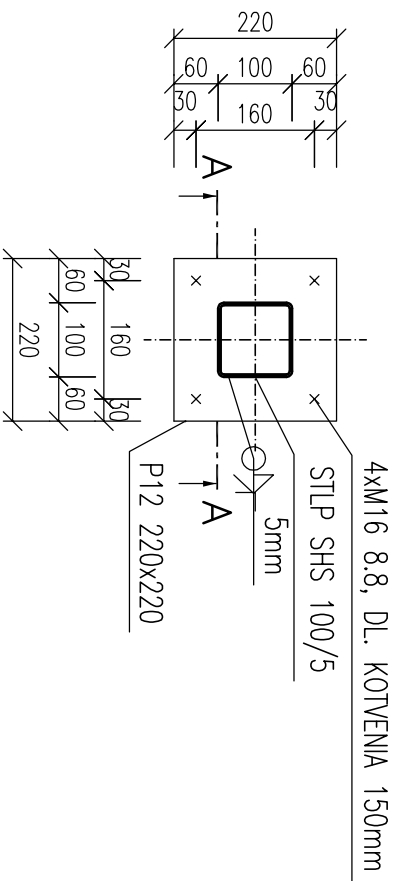


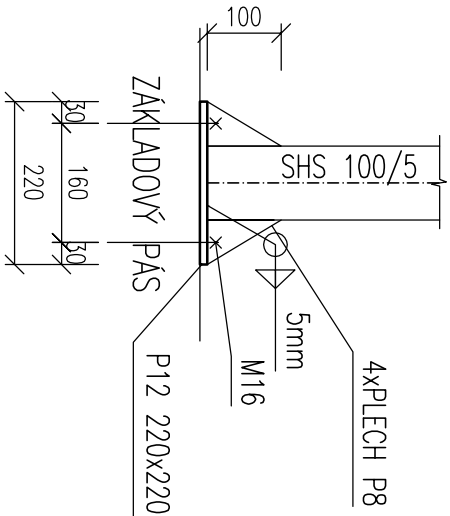
SCHÉMA ZÁKLADOV SCHODISKA
PÓDORYS
M 1:100



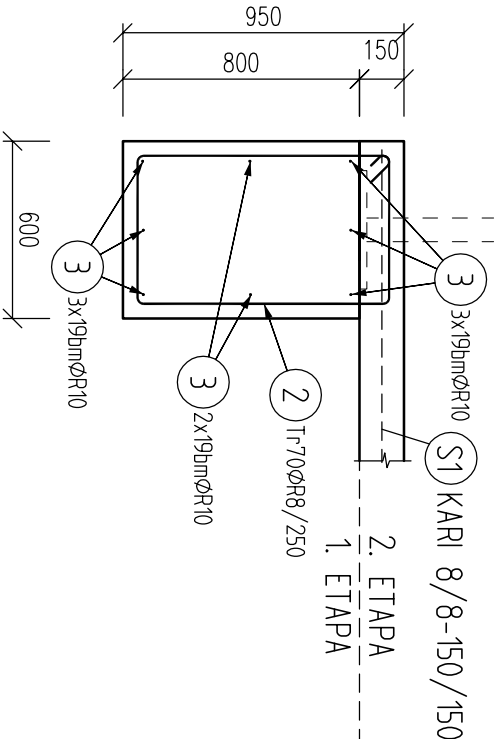
DETAIL – ZAKOTVENIE STĽA DO ZÁKL. PÁSU
PÓDORYS
M 1:10



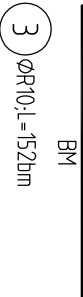
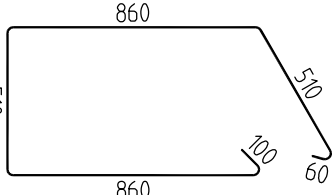
REZ A – A
M 1:10



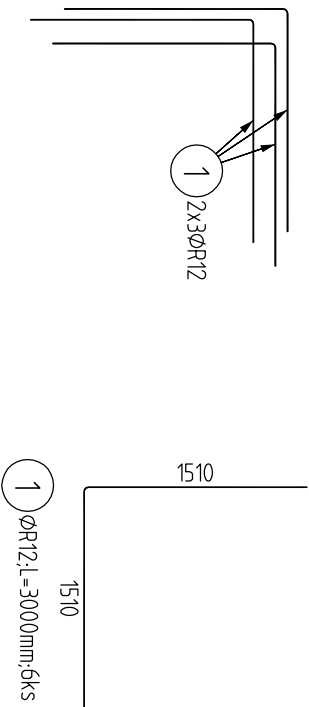
ZÁKLADOVÝ PÁS ZP1 – 16bm
M 1:25



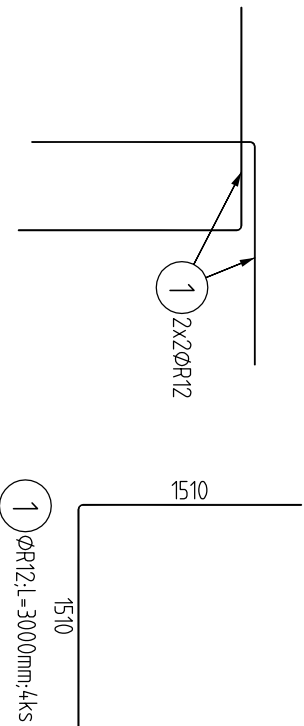
POZN.: DRUHÚ ETAPU REALIZOVAŤ
AŽ PO OSADENI OCELOVEJ KONŠTRUKCIE



DET 1 – TYPICKÉ PREVIAZANIE ROHOV – 2x
M 1:50



DET 2 – TYPICKÉ PREVIAZANIE ROHOV – 3x
M 1:50



VÝKAZ VÝSTUŽE PRE OBIDVE SCHODISKÁ:

Pol	Profil	Dĺžka [mm]	ks	R		
				8	10	12
1	R 12	3000	48			144.0
2	R 8	2850	140	399.0		
3	R 10	BM	-		304.0	
CELKOVÁ DĽKA		[m]	399.0	304.0	144.0	
HMDNDST		[kg]	157.4	187.4	127.8	
CELKOVÁ HMDNDST		[kg]				472.7

POZNÁMKY:

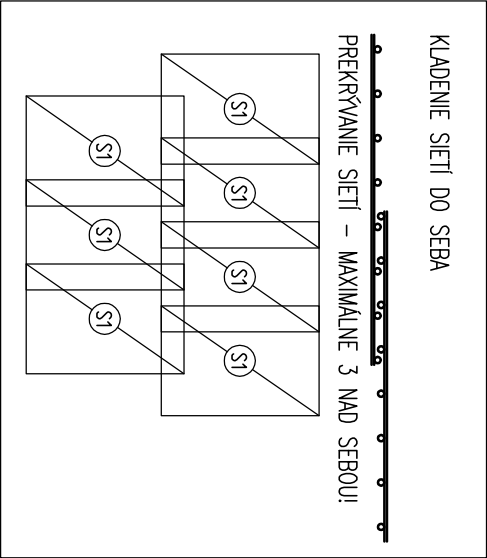
- PRED OBJEDNANÍM VÝSTUŽE SKONTROLOVAŤ ROZMERY KONŠTRUKCIE A PRÍPADNE PRISPOSOBIŤ VÝSTUŽE AKTUÁLNM ROZMEROV
- SPODNÚ VÝSTUŽ STYKOVAŤ NAD PODPOROU, HORNÚ V POLI
- MIN. PRESAH VÝSTUŽE 50Ø

BETÓN: C16/20 ZÁKLADY

NAŘ PODLA: STN EN 206-1
KONZISTENCIA: S3
KRYTIE ZÁKLADY: 40 mm

OCEĽ: (R) B500A, B

UVÁDZANÉ DĽKY SÚ VZIAŽENÉ K VONKAŠIEMU LÍCIU PRUTOV
POLOMERY OBLÚKOV SÚ POLOMERY OHRNÁČAČÍ TRŇOV,
NEZNAČENÉ POLOMERY SÚ 1/2 Dc,min (TAB. 20).
NEZNAČENÉ OHLY SÚ 45°, 90° resp 180°.
CELKOVÉ DĽKY VLOŽIEK SÚ STRIŽNÉ DĽKY.
ROVNÉ VLOŽKY SÚ VO VÝKAZE OZNAČENÉ *.



KS1

- KARI SIEŤ 8/8-150/150
- dĺžka presahu min. 3 oka
- max. 3 siete nad sebou
- Celkom m2 = 15 x 2
- +40% presah = 42 m2
- Celkom kg = 228

VYPRACOVAL	Bc. Nikola Špendlová	STRAENGINE tel.: 0908 618 700 zoltan.lacsko@straenge.sk	
ZODP. PROJEKTANT	Ing. ZOLTÁN LACZKO		
INVESTOR	Obec Jelka Mierová 959/17, 925 23 Jelka	DÁTUM	
MIESTO STAVBY	kat.ú. JELKA p. č. 1174/4; 1174/25; 1174/24; 1174/1	STUPEŇ	
MAZOV STAVBY	PRESTAVBA BUDOV ZDRAVOTNÉHO STREDISKA - 9 B.J.	Č. ZÁKAZKY	
STATIKA		FORMÁT	
OSBAH	VÝSTUŽ ZÁKLADOV PRE SCHODISKO 1, 2	MIERKA	
		1:25	
		S01	